

# INFORME de **SOSTENIBILIDAD**

2025



# Planeación estratégica

PARA UN CRECIMIENTO  
SOSTENIBLE.





# CONTENIDOS

4

Carta de presentación VP

5

Carta Gte. General

7

Somos EFESA

15

Sostenibilidad

20

Ambiente

34

Social

36

Economía

39

Gobernanza

41

Logros 2025

# Carta de presentación

## VICEPRESIDENTA

En EFESA creemos que la energía renovable es una solución fundamental para impulsar un desarrollo sostenible y contribuir activamente a la transformación de la matriz energética argentina. Con ese propósito, me complace presentar nuestro segundo Reporte de Sostenibilidad, reflejo del camino que recorreremos para generar un impacto positivo en las personas, el ambiente y las comunidades donde operamos.

Este reporte representa nuestra forma de medir y rendir cuentas de manera transparente a todos nuestros grupos de interés, compartiendo los principales avances, desafíos y compromisos que asumimos como organización en el último año.

El 2025 fue un año clave para EFESA. Incrementamos en más de un 16% la generación de energía renovable respecto al año anterior, fortaleciendo nuestra contribución directa a la mitigación del cambio climático.

Como Empresa B Certificada, impulsamos una gestión basada en el triple impacto - económico, social y ambiental- y la mejora continua. Durante este año avanzamos en nuestra estrategia climática hacia la Carbono Neutralidad 2030, obtuvimos la recertificación ISO 14001:2015, e incorporamos nuevas herramientas de gestión, como el análisis de doble materialidad, que nos permite identificar y priorizar los temas ESG más relevantes para nuestro negocio y nuestros grupos de interés. Además, nos consolidamos como proveedores de créditos de carbono de alta integridad, mientras continuamos promoviendo iniciativas para fortalecer la biodiversidad en el Parque Solar Los Llanos y el desarrollo de la comunidad local.

Quiero agradecer al equipo de EFESA, a nuestros clientes, proveedores, aliados estratégicos y comunidades, por acompañarnos y hacer posible este camino compartido hacia un futuro más sostenible.



**Maria Florencia Benedicto**  
Vicepresidenta

# Carta GERENTE GENERAL



Tengo el agrado de presentarles el Segundo Reporte de Sustentabilidad de EFESA, elaborado con referencia a los Estándares GRI, donde reflejamos nuestro desempeño y avances durante 2025.

En un contexto macroeconómico y regulación energética dinámica, con cambios que impactan en la estructura del mercado y las oportunidades de inversión, EFESA continuó consolidando su posicionamiento en la transición energética, reafirmando su compromiso con el desarrollo de soluciones renovables y sostenibles.

Durante el ejercicio, la compañía mantuvo un sólido desempeño operativo, alcanzando altos niveles de disponibilidad y eficiencia, lo que permitió sostener un EBITDA del 64% a pesar de la disminución en los precios de la energía. Este resultado refleja la fortaleza de nuestro modelo de gestión, basado en la optimización continua, la disciplina en costos y la mejora permanente de los procesos de operación y mantenimiento, acompañados por una política activa de capacitación orientada a maximizar la vida útil de los activos. Asimismo, en el plano comercial, continuamos fortaleciendo relaciones de largo plazo con nuestros clientes.

La sostenibilidad sigue siendo un eje transversal de nuestra estrategia. Durante el año, consolidamos estándares de gestión ambiental mediante la certificación ISO 14001 y avanzamos en la generación y comercialización de certificados de reducción de emisiones (VERs), en línea con las tendencias globales de descarbonización. Asimismo, impulsamos iniciativas innovadoras, como nuestro proyecto de biodiversidad, que integran eficiencia operativa con impacto ambiental positivo.

A nivel institucional, continuamos participando activamente en las principales asociaciones del sector, fortaleciendo nuestro rol en el desarrollo de la industria energética.

Estos avances fueron posibles gracias al compromiso de nuestro equipo, que constituye un pilar fundamental para sostener una operación segura, eficiente y alineada con nuestros valores.

De cara al futuro, EFESA continuará enfocada en consolidar su crecimiento sobre bases sostenibles, adaptándose a la evolución del mercado y capturando oportunidades que permitan generar valor en el largo plazo para sus accionistas.

Los invito a recorrer este Reporte, que refleja nuestro propósito.

Atentamente,

**Maria Toro**  
Gerente General





# Sobre este REPORTE

## Segundo Reporte de Sostenibilidad

Presentamos nuestro segundo Reporte de Sostenibilidad, en donde presentamos una visión integrada de nuestros avances, desafíos y prioridades en materia económica, social, ambiental y de gobernanza del año fiscal, comprendido entre el 1° de enero de 2025 y el 31 de diciembre de 2025.

Los contenidos del reporte abarcan las operaciones de Empresa Federal de Energía S.A. (EFESA), basadas en el Parque Solar Los Llanos localizado en la provincia de La Rioja, Argentina, y en la sede administrativa localizada en la Ciudad Autónoma de Buenos Aires.

Este informe ha sido elaborado con referencia a los Estándares GRI (Global Reporting Initiative) 2021, reafirmando nuestro compromiso con la transparencia, la rendición de cuentas y la mejora continua.

Este documento no solo comunica resultados, sino que busca conectar con nuestros grupos de interés y mostrar cómo transformamos nuestras operaciones, impulsando la innovación e integrando la sostenibilidad en la estrategia del negocio para crear valor a largo plazo.

REPORTE DE SOSTENIBILIDAD 2025 →

# SOMOS EFESA

## UNA EMPRESA ARGENTINA DEDICADA A LA GENERACIÓN DE ENERGÍA SOLAR FOTOVOLTAICA.

Nuestra filosofía, compuesta por la misión, visión, valores, y propósito conforman el eje que orienta todas las actividades de nuestro modelo de negocio, combinando la sostenibilidad, innovación y compromiso con las comunidades en cada acción y decisión que tomamos.

Durante 2025 redefinimos nuestro propósito organizacional con el fin de reforzar las bases que nos guiaron hasta donde estamos hoy, y adaptarlas a los nuevos desafíos del contexto global.



### NUESTRA MISIÓN

Generar energía, contribuyendo al desarrollo sostenible del país y la región.



### NUESTRA VISIÓN

Contribuir a la transformación de la matriz energética, siendo referentes de gestión sustentable.



### NUESTROS VALORES

Profesionalismo | Sostenibilidad | Honestidad | Innovación | Responsabilidad  
| Flexibilidad

## NUESTRO PROPÓSITO

Impulsar el desarrollo sostenible mediante soluciones energéticas renovables que generen valor para las comunidades, protejan el ambiente y promuevan un crecimiento responsable.



# PARQUE DE LOS LLANOS

En 2015, la Ley 27.191 marcó un antes y un después: el país asumió el desafío de transformar su matriz energética, fijando metas concretas para impulsar las energías renovables.

En ese contexto, en 2017 EFESA decidió pasar de la visión a la acción. Así nació el Parque de los Llanos, en Chamental, con un propósito claro: llevar energía limpia al noroeste argentino y ser protagonista de la transición energética. El camino comenzó en 2018 con la construcción de su primera etapa (12 MW). No se trató solo de instalar un parque solar, sino de fortalecer la infraestructura eléctrica local: la ampliación de la subestación ET Chamental y una nueva línea de interconexión marcaron un impacto tangible en el territorio. En febrero de 2019, el proyecto entró en operación comercial, convirtiendo la planificación en resultados concretos. Entre 2019 y 2020, una segunda etapa sumó 8 MW adicionales, consolidando su crecimiento y escalabilidad.

Mientras el proyecto avanzaba, EFESA también consolidaba su forma de hacer las cosas. Desde el inicio, la sostenibilidad fue un compromiso central, que en 2020 se vio reflejado en la certificación como Empresa B Certificada™, validando un modelo de triple impacto: económico, social y ambiental. Este enfoque se fortaleció con la certificación Gold Standard, que respalda la reducción de emisiones de GEI y el aporte al desarrollo local, y con la adopción de la norma ISO 14001:2015, garantizando una gestión ambiental rigurosa y en mejora continua.

Hoy, EFESA sigue avanzando hacia su meta de 30 MW de capacidad instalada. Pero más allá de la energía que genera, el verdadero impacto está en el valor sostenible que construye: una operación que integra desarrollo, ambiente y comunidad, contribuyendo de manera concreta al futuro energético de Argentina.





# NUESTRO PARQUE SOLAR FOTOVOLTAICO LOS LLANOS



UBICACIÓN  
**CHAMICAL PCIA. DE LA RIOJA**  
UBICADO EN EL CRUCE DE  
RN 79 Y RP 25



CAPACIDAD INSTALADA  
**68.040 PANELES**  
POLICRISTALINOS DE 72  
CELDAS



TERRENO PROPIO  
**170 HECTÁREAS**  
DE SUPERFICIE



**259.263 MWh**  
**ENERGÍA SOLAR**  
GENERADOS



CAPACIDAD INSTALADA  
**+23 MILLONES**  
DE DÓLARES



**+113 MIL TONELADAS**  
REDUCCIÓN DE  
CARBONO

\* Datos acumulados al 30/12/2025



# FICHA TÉCNICA DEL PROYECTO

Potencia habilitada comercialmente	20 MW
Coordenadas	30°17´ 31.89"S, 66°19´ 5.53"O
GHI	1970 kWh/m <sup>2</sup>
Energía específica	2.200 MWh/MWp
Interconexión	LMT 33 kV hasta ET 132 kV Chemical
Transportista	Transnoa
Comercialización energía	PPA privado en MATER

## FASE 1 - 12 MW

**Fecha de habilitación:**

23/02/2019

**Inversión:** 15 MM USD

Solar Fields SCHNEIDER Brand	3 of 4.4 MVA
GCL Brand PV panels	41,310 polycrystalline 325 Wp
Series (string)	1,377 series of 30 panels
Tracker system - ARRAY brand	459 rows of 90 panels per row
Monitoring boxes - Weidmuller brand	41 frames of 32 inputs 3 frames of 8 entries

## FASE 2 - 8 MW

**Fecha de habilitación:**

14/01/2020

**Inversión:** 7 MM USD

Solar Fields SMA Brand	3 of 3 MVA
UP+SOLAR PV PV panels	26,730 polycrystalline 340 Wp
Series (string)	891 series of 30 panels
Tracker systems - ARRAY brand	297 rows of 90 panels per row
Monitoring boxes - SMA brand	28 frames of 32 inputs

### INVERSORES

Centralizado  
Schneider (Fase 1) /  
SMA (Fase 2)

### SISTEMA MONTAJE

Single Axis Tracker  
Marca: ARRAY

### EVACUACIÓN ENERGÍA

Línea doble terna 33 kV (Propiedad de EFESA) de 6,5 Km de longitud con capacidad de transporte de 50 MW



# SOLUCIONES ENERGÉTICAS SUSTENTABLES

El contexto global exige una transformación profunda en la forma en que producimos y consumimos energía.

En EFESA, ofrecemos a empresas las soluciones necesarias para alcanzar sus objetivos de descarbonización, asegurando un impacto positivo en el ambiente y en el desarrollo de nuestras comunidades.

## 01 PPA

### CONTRATOS DE SUMINISTRO DE ENERGÍA ELÉCTRICA RENOVABLE DE FUENTE SOLAR

Somos proveedores estratégicos de empresas e industrias alcanzadas por la Ley 27.191, la cual exige que el 20% de la energía eléctrica que consumen provenga de fuentes renovables para 2025. Operamos en el Mercado a Término de Energías Renovables (MATER) a través de contratos directos de venta de energía eléctrica a largo plazo (PPA, Power Purchase Agreements) con grandes consumidores que buscan descarbonizar su matriz energética con trazabilidad, previsibilidad y compromiso ambiental.

Actualmente, cuatro grandes compañías nos eligen para ser abastecidas por nuestra energía: Hipódromo de Palermo (13.109,3 MWh), Casino de Rosario (19.338,4 MWh), Casino de Buenos Aires (6.827,7 MWh), Casino de Neuquén (433,4 MWh).

## Nuestros CLIENTES



**Grandes consumidores** con  
metas de energía renovable  
(Ley 27.191)



ACOMPañAMOS A  
NUESTROS CLIENTES  
EN SUS OBJETIVOS  
DE DESCARBONIZACIÓN





# GENERACIÓN DE ENERGÍA RENOVABLE

En 2025, generamos y entregamos a grandes consumidores un total de **42.058,87 MWh** de **energía eléctrica**.

Esta generación se traduce directamente en un beneficio ambiental tangible:

**evitamos la emisión de 16,89 mil toneladas de CO<sub>2</sub>eq a la atmósfera.**



\*Emisiones calculadas con el Factor de Emisión certificado por Gold Standard (organismo internacional que audita y certifica nuestros créditos de carbono para su emisión). Para mayor información, visita el registro público del proyecto: <https://registry.goldstandard.org/projects/details/2582>

## Compromiso con la sostenibilidad

Mantenemos un enfoque sostenible en todas nuestras operaciones, garantizando la preservación del ambiente y la biodiversidad.



# 02



Gold Standard  
for the Global Goals

## VERs (Verified Emission Reductions)

VENTA DE CRÉDITOS DE CARBONO

BRINDAMOS ALTERNATIVAS DE COMPENSACIÓN DE LA HUELLA DE CARBONO

### Nuestros CLIENTES

Los créditos de carbono son una solución que permite a empresas y organizaciones compensar sus emisiones de gases de efecto invernadero (GEI).



Organizaciones que buscan **compensar** su **huella de carbono**

En EFESA comercializamos *Verified Emission Reductions* (VERs), créditos de carbono de alta integridad certificados por *Gold Standard Foundation*. Para que esto sea posible, nuestro Parque Solar los Llanos tuvo que certificar el cumplimiento de rigurosos parámetros y metodologías estandarizadas, además del impacto positivo generado en el ambiente y comunidades locales.

Cada MWh generado por el parque solar certificado fue sometido a una auditoría internacional que verificó el beneficio de la reducción de emisiones de GEI y validó la emisión de cada tonelada de CO<sub>2</sub> equivalente evitada por el proyecto.

### DETALLES TÉCNICOS DE LA CERTIFICACIÓN

Nombre del proyecto: Parque de Los Llanos umbrella project

ID de Gold Standard: 7737

Metodología: ACM0002 Grid-connected electricity generation from renewable sources (UNFCCC, Mecanismo de Desarrollo Limpio)

Periodos de acreditación: Feb 23, 2019 - Feb 22, 2024 | Feb 23, 2024 - Feb 22, 2029

Créditos anuales estimados: 21.578



1 VER = 1 tCO<sub>2</sub>eq reducida

79.625 VERs emitidos

56.602 VERs vendidos

### IMPACTOS CERTIFICADOS EN LOS OBJETIVOS DE DESARROLLO SOSTENIBLE

13 CLIMATE ACTION



9 INDUSTRY, INNOVATION AND INFRASTRUCTURE



8 DECENT WORK AND ECONOMIC GROWTH



7 AFFORDABLE AND CLEAN ENERGY



\*La documentación oficial del proyecto verificada por Gold Standard se encuentra disponible en el registro público de Gold Standard: <https://registry.goldstandard.org/projects/details/2582>



## Parque Solar Los Llanos, el único proyecto Gold Standard en Argentina

EFESA fue la primera empresa en Sudamérica en registrar su proyecto solar fotovoltaico bajo Gold Standard, y continúa siendo hasta la fecha, el primer y único proyecto en Argentina en certificar créditos de carbono con Gold Standard.

*Gold Standard for the Global Goals* es un mecanismo de acreditación voluntario reconocido internacionalmente por rigurosidad y por su enfoque en la generación y reporte de beneficios colaterales de los proyectos de reducción de emisiones. Además de validar la reducción de GEI, el estándar exige demostrar mejoras en aspectos como empleo local, infraestructura, salvaguardas ambientales y sociales, y otros impactos positivos que contribuyen al desarrollo sostenible de las comunidades.

En 2025, comercializamos  
**+31 mil VERs**



# ASPECTOS MATERIALES

En 2025, desde EFESA dimos un paso fundamental para consolidar nuestra visión estratégica al implementar por primera vez el análisis de **Doble Materialidad**, un diagnóstico exhaustivo desarrollado **en conjunto con BBVA Argentina**.

El resultado de este análisis nos permitió identificar y priorizar los aspectos ambientales, sociales y de gobierno corporativo (ESG, por sus siglas en inglés) más críticos, consolidando un diagnóstico ESG integral.

La metodología de doble materialidad considera aquellos aspectos materiales tanto por el impacto de la organización hacia sus grupos de interés, como por los riesgos ESG que representan a los resultados financieros de la organización.

## MATERIALIDAD

### 01

#### MATERIALIDAD DE IMPACTO

Se identifican prioridades ESG según las afectaciones que la organización genere (o contribuya a generar), a través de sus operaciones, hacia sus grupos de interés.

### 02

#### MATERIALIDAD FINANCIERA

Se identifican prioridades ESG según los riesgos que representan a los resultados financieros de la organización.

El **análisis de materialidad** se encuentra alineado con los estándares de reporte del Global Reporting Initiative (GRI) en su versión 2021 para la materialidad de impacto, y los estándares del Sustainability Accounting Standards Board (SASB) para la materialidad financiera. Ambos estándares están alineados con las Normas Internacionales de Información Financiera (NIIFs) S1 publicadas por el International Financial Reporting Standards (IFRS).



El análisis se desarrolló en tres etapas principales:

# 1 Comprensión del contexto

Identificación de los factores internos y externos, como tendencias sociales, regulatorias y sectoriales, que influyen en la organización y sus grupos de interés. Se consultan principales estándares y calificadoras internacionales en sostenibilidad para el sector. Se recopila información de la organización.

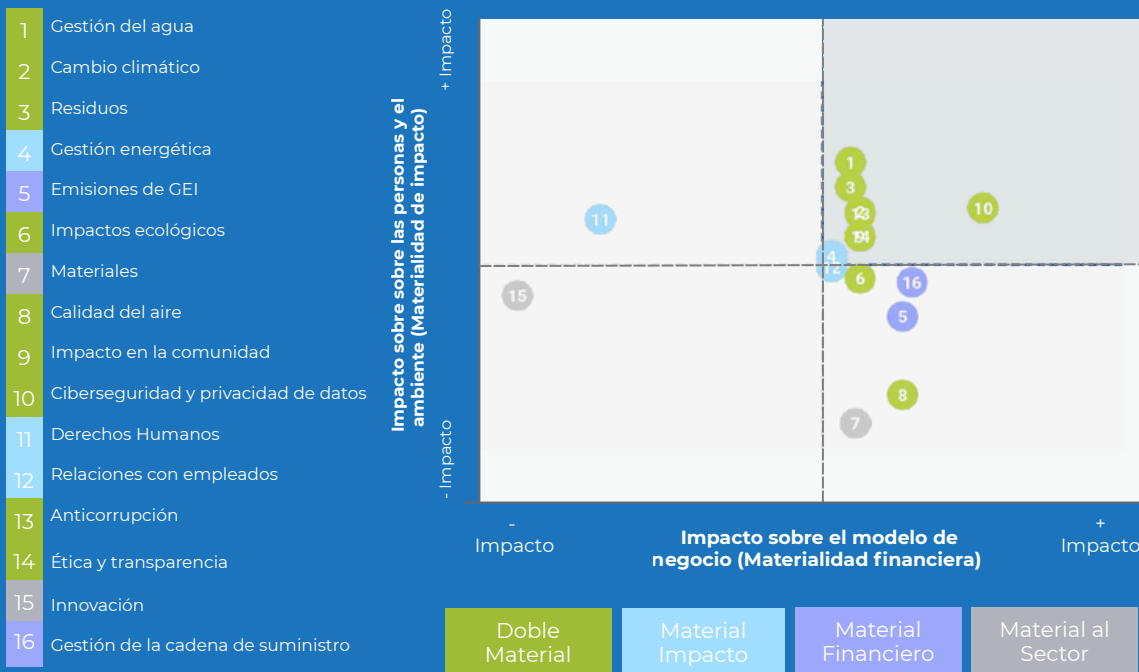
# 2 Identificación y evaluación de impactos y riesgos

A partir de la información relevada, se procede con la identificación y evaluación de impactos negativos reales y potenciales sobre el ambiente y la sociedad, y riesgos y oportunidades ESG con posible impacto financiero relevantes para la organización, en función de su magnitud y probabilidad de ocurrencia.

# 3 Priorización y resultados

Los temas fueron ponderados para luego priorizarlos y definir los aspectos materiales que deben guiar la estrategia y la gestión sostenible de la organización.

Se identificaron **9 aspectos doblemente materiales**, lo que implica que son relevantes tanto por su impacto hacia el entorno como por sus implicaciones financieras.





El análisis permitió identificar un

## NIVEL DE MADUREZ ESG MEDIA-ALTA

con oportunidades de mejora especialmente en:

- Profundización en ciberseguridad
- Gestión estratégica de cadena de suministro
- Integración financiera de riesgos climáticos

Pilares sobre los que se trabajará en el próximo año para profundizar la mitigación de los posibles riesgos e impactos asociados a ellos.

Como resultado de este proceso de análisis, se priorizan los temas doblemente materiales, que orientan la publicación de información en este reporte.



# SOBRE NUESTROS GRUPOS DE INTERÉS

Los grupos de interés representan no solo a quienes se ven afectados por nuestras actividades, sino también a quienes contribuyen a nuestro propósito de generar un impacto ambiental, social y económico positivo.

## MECANISMOS DE COMUNICACIÓN

Identificar, comprender y responder a las expectativas de nuestros grupos de interés es fundamental para la toma de decisiones responsables y para el diseño de estrategias que maximicen el valor compartido.

A continuación, se detallan nuestros grupos de interés considerando cómo las actividades del negocio pueden influir en sus necesidades e intereses.



Grupo de interés	¿Quiénes lo componen?	Canales de comunicacion existentes
Accionistas / Directorio	Accionistas, Directores.	Reuniones de Directorio, Asambleas de Accionistas, Correos electrónicos, Informes financieros e institucionales.
Colaboradores	Personal de la organización presente en el parque solar y oficina administrativa.	Mailing, Cartelería interna, Newsletter interno (trimestral), encuestas internas, reuniones virtuales y presenciales con líderes, WhatsApp corporativo, Canal de Denuncias.
Clientes	Toda la cartera de clientes de EFESA.	Mailing, Reuniones presenciales/virtuales, Reporte de performance anual, WhatsApp corporativo, Sitio web, Redes sociales, Brochure.
Comunidad Local	Las organizaciones y las personas que pertenecen a la region donde llevamos adelante nuestras operaciones. Se relacionan e interactúan con nuestra organización en forma indirecta.	Sitio web, Redes sociales, Eventos del sector, Informes institucionales, Cartel ruta Chemical, Canal de denuncias, Visitas presenciales.
Gobierno	Entidades regulatorias y gubernamentales nacionales, provinciales y municipales.	Correos electrónicos, Presentaciones formales.
Proveedores y Contratistas	Las empresas que integran nuestra cadena de suministro, ya sea que realicen o no actividades dentro de la organización y provean insumos y servicios, comprendiendo al personal de estas.	Correos electrónicos, Sitio Web, Canal de Denuncias.
Cámaras Empresariales	Entidades del sector que reúnen a empresas de una misma actividad o industria.	Comisiones de trabajo, Correos electrónicos, Sitio Web, Redes Sociales.

## CONSULTAS Y RECLAMOS

EFESA garantiza la confidencialidad de las personas que procedan a presentar algún tipo de aporte, denuncia y/o queja, garantizando asimismo la transparencia en la gestión del reclamo.

Todos nuestros grupos de interés pueden cursar sus consultas o reclamos a través de los siguientes canales:

- [Formulario de Quejas](#), disponible en el sitio web,
- Canal de Línea Ética, vía correo electrónico: [efesaintegridad@gmail.com](mailto:efesaintegridad@gmail.com),
- Libro de Quejas, disponible en formato físico en el Parque Solar.

Una vez recibida la denuncia y/o reclamo, el Responsable Interno, asignado por el Directorio de la empresa, le dará el curso a la investigación y análisis, atendiendo a la naturaleza de los hechos comunicados.

# CÁMARAS EMPRESARIALES

En EFESA, entendemos a la colaboración sectorial como pieza fundamental para fortalecer el mercado energético renovable. Por ello, participamos en comisiones de trabajo de organizaciones que nuclean a los principales actores de la industria energética de Argentina.

Nos aseguramos de que estas entidades compartan nuestros valores de Triple Impacto, apoyando y canalizando nuestra participación en el desarrollo de políticas exclusivamente a través de cámaras y asociaciones sectoriales que favorezcan el desarrollo sostenible y la protección ambiental.

## 1 AGEERA

EFESA es miembro de la Asociación de Generadores de Energía Eléctrica de la República Argentina (AGEERA), asociación civil que nuclea a la mayor parte de las empresas generadoras de electricidad del país.

## 2 CÁMARA ARGENTINA DE ENERGÍAS RENOVABLES

También formamos parte de la Cámara Argentina de Energías Renovables, asociación sin fines de lucro que tiene por objeto fomentar el desarrollo sostenible del mercado de energía a partir de fuentes renovables.

# COMPROMISO AMBIENTAL

El Parque Solar Fotovoltaico Los Llanos cuenta con certificación bajo la norma ISO 14001:2015, que establece los requisitos para la implementación de un Sistema de Gestión Ambiental (SGA) eficaz y orientado a la mejora continua.

Nuestro SGA constituye el marco de referencia que guía todas nuestras operaciones, integrando políticas, procedimientos y controles que nos permiten alinear nuestro desempeño con los más altos estándares internacionales, asegurando el cumplimiento normativo, impulsando la mejora continua y fortaleciendo la trazabilidad de nuestras operaciones. Sobre esta base, definimos objetivos y metas anuales que abarcan aspectos significativos de nuestra actividad, los cuales son monitoreados periódicamente y sometidos a auditorías internas y externas, así como a revisión por la dirección.

En abril de 2025, EFESA obtuvo la recertificación bajo la norma ISO 14001:2015, consolidando su firme compromiso con la medición, monitoreo y mejora continua.

## ISO 14001:2015 Sistema de Gestión Ambiental

Generación de energía eléctrica a través de fuentes renovables (energía solar) y su transporte hasta la Estación Transformadora.



CERTIFICADO ISO 14001 →

## EQUIPO DEL SISTEMA DE GESTIÓN AMBIENTAL

El Sistema de Gestión Ambiental de EFESA es gestionado por un equipo de referentes designados por la Alta Dirección, quienes asumen la responsabilidad de su implementación, mantenimiento y mejora continua.

El Equipo SGA es responsable de la gestión integral del sistema, incluyendo:

- Identificación y evaluación de aspectos e impactos ambientales.
- Seguimiento de objetivos ambientales anuales.
- Desarrollo y actualización de procedimientos internos.
- Planificación y ejecución de capacitaciones ambientales y de seguridad.
- Coordinación de acciones correctivas y preventivas.
- Planificación y acompañamiento de auditorías internas y externas.
- Análisis de riesgos, oportunidades de mejora y desempeño ambiental.

## NUESTRA POLÍTICA AMBIENTAL

La Política Ambiental de EFESA establece los **principios rectores** de nuestras operaciones, asegurando su comunicación, comprensión y cumplimiento por parte de nuestros colaboradores y terceros en el desarrollo de todas nuestras actividades.

### 1 Protección ambiental

Compromiso hacia la protección al ambiente y prevención de la contaminación, contribuyendo a la mitigación del cambio climático.

### 2 Uso racional de recursos

Optimización y conservación de recursos en todas las actividades y procesos, bajo la premisa de las 3R (reducir, reutilizar, reciclar).

### 3 Mejora Continua

Desarrollar un proceso de mejora continua de la gestión ambiental mediante capacitación, evaluación y retroalimentación del SGA y su contexto.

### 4 Cumplimiento de requisitos

Cumplir con requisitos legales y otros compromisos voluntarios que EFESA asuma.

### 5 Relación con proveedores

Formar relaciones sólidas con los proveedores que tengan un compromiso con el cuidado del ambiente.

# PROCEDIMIENTOS

## Gestión Racional de Recursos

EFESA cuenta con un Procedimiento de Gestión Racional de Recursos aplicable tanto a nuestro personal como a terceros y contratistas que desarrollan tareas en el Parque Solar, orientando la gestión eficiente y responsable de los recursos utilizados.

### Objetivos:

- Impulsar el uso racional y responsable de los recursos en todas las actividades.
- Definir indicadores que permitan medir el desempeño ambiental y facilitar la toma de decisiones basada en datos.

Los recursos alcanzados por este procedimiento incluyen la energía, el agua, los combustibles, y los materiales reciclables generados.

## Contingencias Ambientales

Contamos con un procedimiento para Contingencias Ambientales que establece la metodología de actuación frente a incidentes y emergencias que puedan producirse en el Parque Solar.

### Objetivos:

- Establecer lineamientos claros para la prevención, identificación y respuesta ante contingencias, incluida la evacuación.
- Garantizar una actuación organizada que mitigue impactos ambientales y riesgos al personas.
- Promover la mejora continua a partir del análisis de causas y la implementación de acciones correctivas y preventivas.

Las contingencias contempladas por el procedimiento son derrames y fugas de sustancias, incendios, fenómenos meteorológicos extremos, situaciones vinculadas a la manipulación de residuos, desmonte y/o desbroce de especies arbóreas, hallazgos arqueológicos, paleontológicos e históricos, y eventos que puedan afectar la calidad del suelo, el agua o el aire y condiciones climáticas adversas.

## Gestión y Monitoreo Ambiental

En línea con nuestro compromiso con la biodiversidad y las comunidades locales, trabajamos para preservar la composición ambiental del entorno en el que operamos, evitando alteraciones significativas en el ecosistema. Para ello, implementamos un programa de monitoreo permanente que contempla el monitoreo de parámetros tanto sobre el Parque solar como sobre la Línea de Media Tensión incluyendo, entre otros aspectos:

- Mediciones de Campos Electromagnéticos
- Mediciones de Radio Interferencia
- Mediciones anuales de Puesta a Tierra
- Mediciones de Ruido
- Mediciones de Iluminación
- Análisis Bacteriológico y Físicoquímico del Agua

## Cumplimiento Regulatorio Ambiental

A través del SGA certificado, nuestra matriz legal ambiental, y los informes semestrales de cumplimiento legal damos seguimiento a todas nuestras obligaciones y logramos la obtención oportuna de permisos y licencias necesarias. Cabe destacar el cumplimiento a la planificación ambiental anual prevista, y la Declaración de Impacto Ambiental (DIA) vigente.

# ENERGÍA Y EMISIONES

En la EFESA promovemos la eficiencia energética, el uso responsable de los recursos y el monitoreo sistemático de nuestras emisiones de gases de efecto invernadero (GEI), así como de las emisiones evitadas a partir de la generación de energía renovable.

## Emisiones evitadas

En 2025, incrementamos en más de un 16% la generación de energía renovable respecto al año anterior. Este logro fue posible gracias a la mejora en la capacidad productiva de nuestro Parque Solar, impulsada por la optimización de los mantenimientos preventivos, la incorporación de nuevas herramientas y el fortalecimiento de las competencias técnicas de nuestro equipo.

Como generadores de energía renovable, cuantificamos el impacto positivo de nuestra operación midiendo las emisiones evitadas por el desplazamiento de generación fósil convencional. Para garantizar la máxima fiabilidad y transparencia, aplicamos un factor de emisión específico auditado bajo nuestra certificación Gold Standard, basado en metodologías verificadas.

Esta mejora en nuestra eficiencia operativa se tradujo directamente en un aumento del 16,69% en la cantidad de emisiones evitadas, consolidando nuestra contribución a la mitigación del cambio climático.

### EMISIONES EVITADAS POR LA GENERACIÓN RENOVABLE

	2025	2024
Energía Renovable generada (MWh)	42.058,87	36.042,09
Emisiones evitadas (tCO <sub>2</sub> eq)*	16.899,25	14.481,71

\*Calculado sobre factor de emisión certificado por Gold Standard para Parque Solar los Llanos. Para 2025, 0,4018 tCO<sub>2</sub>/MWh.

**+16,69%** de **EMISIONES EVITADAS**  
Respecto a 2024

### CONSUMO ELÉCTRICO

	2025	2024
Energía eléctrica no renovable (MWh)	3,9	3,3
Energía eléctrica renovable* (MWh)	247,09	241,9

\*Autoconsumo a partir de la generación de paneles en desuso instalados en el techo del estacionamiento del parque solar.

**ENERGÍA CONSUMIDA en 2025**  
**98,4%** **RENOVABLE**

### INDICADOR DE INTENSIDAD ENERGÉTICA

	2025	2024
Consumo energético por MWh generado (MWh/MWh)	0,005	0,006



# MEDICIÓN DE LA HUELLA DE CARBONO

Realizamos anualmente la medición de nuestra huella de carbono corporativa bajo los lineamientos del estándar internacional del *Greenhouse Gas Protocol* (GHG Protocol), a partir de nuestro año base (2021). Este proceso contempla las emisiones de Alcance 1, 2 y 3, bajo el enfoque de control operacional, incluyendo, entre otras variables:

- Consumo de energía eléctrica en Parque Solar y oficina administrativa.
- Consumo de combustibles en maquinarias y flota vehicular propia.
- Viajes corporativos y traslados del equipo.

El monitoreo continuo de estas variables nos permite identificar oportunidades de mejora, establecer metas de reducción y orientar nuestro plan de acción climática hacia nuestro objetivo: Carbono Neutralidad 2030.



## INVENTARIO DE EMISIONES GEI

	2025	2024	2021
Directas - Alcance 1 (tCO <sub>2</sub> eq)	6,89	23,72	34,67
Indirectas - Alcance 2 (tCO <sub>2</sub> eq)	0,99 *	1,41	122,15
Indirectas - Alcance 3 (tCO <sub>2</sub> eq)	32,64	19,8	16,99
<b>Total - Alcances 1, 2 y 3 (tCO<sub>2</sub>eq)</b>	<b>40,52</b>	<b>44,93</b>	<b>173,81</b>

Fuente: Elaboración propia en base a datos operacionales de EFESA.

\*Nota: Optimizamos la medición de nuestras emisiones indirectas (Alcance 2) adoptando el factor de emisión de CAMMESA basado en el mix residual. Esto explica la reducción reportada este año en esta categoría. Decidimos no recalcular los inventarios de 2024, asumiendo esa sobreestimación como parte de nuestro compromiso de compensación.

En 2025 se observó una disminución en las emisiones totales de GEI en comparación con el año anterior. Esta reducción se atribuye principalmente a los siguientes factores:

- Durante 2025 no fue necesario realizar recargas en nuestros equipos de aire acondicionado, lo que refleja las bajas emisiones directas.
- El consumo de energía eléctrica representó apenas el 2,5% de las emisiones totales de EFESA en 2025. Este desempeño se explica por el alto componente renovable de nuestra matriz energética interna: el 98,4% de la energía utilizada por la organización provino de fuentes renovables.
- El incremento en el alcance 3 responde a una decisión estratégica de inversión en nuestro equipo, incrementando los viajes para formaciones externas. Aumentamos las instancias de capacitación y formación técnica, orientadas a consolidar competencias clave que impactan directamente en la eficiencia de nuestra generación eléctrica.
- Para mitigar el impacto de estos traslados, nuestra Política de Viajes Corporativos prioriza, siempre que sea posible, el uso de la plataformas como Cabify, que implementan un esquema de compensación de emisiones, alineándose con nuestra estrategia de reducción progresiva de emisiones.

**INDICADOR DE INTENSIDAD - EMISIONES DE GEI POR UNIDAD DE ENERGÍA GENERADA**

	2025	2024
Intensidad de Emisiones GEI (tCO <sub>2</sub> eq/MWh)	0,00096	0,00125

**-23%**  
**INTENSIDAD DE EMISIONES GEI**  
 respecto a 2024 \*

\* Se debe mayoritariamente al aumento en nuestra generación de energía renovable.



# ACCIÓN CLIMÁTICA

Ante la Emergencia Climática global, asumimos el compromiso de apoyar la ambición mundial de **limitar el cambio climático global a 1,5°C**, alcanzando la **Neutralidad de Carbono para el año 2030**.

## NUESTRA ESTRATEGIA

### 01

## Medición y Reporte Anual

Cuantificación anual y reporte público de la huella de carbono corporativa bajo estándares internacionales, priorizando consistencia metodológica y mejora continua en la calidad de datos.

### 02

## Reducción de Emisiones y Eficiencia

Identificación de oportunidades de mejora en operaciones propias y cadena de valor, promoviendo eficiencia energética, optimización de procesos y gestión responsable de recursos.

### 03

## Compensación

Desarrollo de un plan de compensación de las emisiones generadas por el proyecto mediante créditos de carbono certificados, asegurando integridad ambiental, adicionalidad y trazabilidad.

Priorizamos la **reducción constante de emisiones** en todos nuestros alcances, neutralizando el impacto remanente mediante la inversión en **créditos de carbono de alta integridad**.

# AGUA

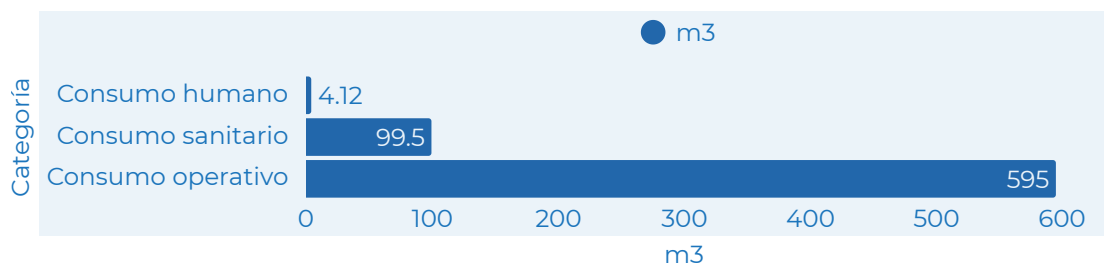
El agua es un recurso vital y en EFESA promovemos su uso racional y eficiente en todas nuestras actividades. Si bien la generación de energía renovable a partir de fuentes solares requiere un consumo hídrico significativamente menor que las fuentes convencionales, nuestro compromiso con la gestión sostenible del agua y la protección de las cuencas locales es firme.

Nos ajustamos estrictamente a la normativa aplicable en términos de calidad del agua y controlamos de manera continua nuestro consumo y el manejo de efluentes. Nuestro objetivo es optimizar los procesos, minimizar nuestra huella hídrica y mitigar los impactos sobre la calidad de los recursos hídricos.

Durante el período reportado, el consumo total de agua en el Parque Solar Los Llanos fue de 698,62 m<sup>3</sup>, abastecido íntegramente a través de la red externa y provisión de agua potable en bidones para consumo humano. Este consumo se distribuye de la siguiente manera, según las necesidades operativas de la planta:

- **Consumo Operativo:** Representa el uso principal del recurso, destinado al lavado de los paneles fotovoltaicos, así como a tareas de obras y riego.
- **Consumo Sanitario:** Agua de red destinada al uso en sanitarios de los edificios de operación y monitoreo.
- **Consumo Humano:** Provisión externa de agua potable en bidones para todo nuestro personal.

## Consumo de agua 2025 en el Parque Solar



## GENERACIÓN DE EFLUENTES

Los únicos vertidos que se generan en el parque solar son efluentes cloacales provenientes del edificio de operación y monitoreo.

Estos efluentes son almacenados de forma segura en una cámara séptica cerrada. Debido al escaso volumen generado, el desagote se realiza con una frecuencia anual a través de un camión atmosférico habilitado, asegurando su disposición final y tratamiento conforme a las normativas vigentes.



# RESIDUOS

En EFESA llevamos adelante una gestión responsable de residuos, promoviendo prácticas que minimicen la generación e impulsando iniciativas para sensibilizar a nuestros equipos.

De acuerdo con el Procedimiento de Gestión de Residuos, procuramos la correcta manipulación y segregación de los residuos que generamos. Velamos por el cumplimiento del procedimiento, tanto por parte de nuestro personal como de terceros que realizan tareas en nuestras instalaciones.

- Los residuos peligrosos son clasificados y operados de acuerdo con la normativa vigente en la provincia de La Rioja. Estos se acopian en un depósito de almacenamiento transitorio específico; luego, son transportados, tratados y enviados a disposición final, por empresas contratadas que están habilitadas para tal fin.
- Los RAEEs son almacenados, para luego ser tratados según corresponda, por operadores habilitados.
- Los residuos reciclables son separados en origen y gestionamos su destino considerando las opciones de reciclaje de la jurisdicción.

**16,7% de residuos generados** corresponden a la categoría **reciclables y fracción orgánica.**

GENERACIÓN DE RESIDUOS EN PS	2025	2024
Generación de RSU (kg)	185	360
Generación de Reciclables (kg)	47,1	75,3
Generación de Orgánicos (kg)	53	48,2
Generación de RRPP (kg)	81,4	61,3
Generación de RAEEs (kg)	233	9

## HACIA LA ECONOMÍA CIRCULAR

Estamos desarrollando un plan de gestión para los paneles solares que alcanzan el final de su vida útil. Este proyecto prioriza su reutilización, el reciclaje de materiales valorizables y la disposición final adecuada, minimizando nuestro impacto ambiental y fomentando la economía circular en el sector.



# BIODIVERSIDAD

En EFESA continuamos impulsando un proyecto para impulsar la biodiversidad en el Parque Solar Los Llanos, integrando la generación de energía solar con la conservación y regeneración del ecosistema local, promoviendo un modelo de gestión sostenible y de valor ambiental agregado.

La iniciativa surge a partir del microclima generado por la propia infraestructura fotovoltaica. La disposición de los paneles solares modifica variables como la radiación directa, la temperatura del suelo y la retención de humedad, creando condiciones favorables para el desarrollo de especies vegetales. A partir de esta observación, la organización identificó una oportunidad para potenciar sinergias entre producción energética y regeneración ambiental.

Mediante la incorporación de cultivos de lavanda como cobertura vegetal entre las líneas de paneles solares, se busca reducir el uso de maquinaria para el control de malezas, disminuyendo el consumo de combustibles fósiles asociados al mantenimiento del predio.

Asimismo, esta plantación contribuye a favorecer la biodiversidad del entorno, al generar hábitat y refugio para polinizadores y otras especies beneficiosas.

## GENERAR ENERGÍA EN ARMONÍA CON EL ENTORNO

### El Proyecto de Biodiversidad se estructura bajo los siguientes criterios de gestión:

- Monitoreo periódico de la cobertura vegetal y estado del suelo.
- Seguimiento del consumo de agua asociado al riego, promoviendo un uso eficiente del recurso.
- Planificación de actividades de manejo del cultivo basada en criterios técnicos y asesoramiento de especialistas en lavanda.
- Aplicación de las mejores prácticas de agricultura, con el objetivo de estandarizar y respaldar este enfoque productivo con certificaciones internacionales.

# GESTIÓN DE PROVEEDORES

En la EFESA promovemos una gestión responsable de nuestra cadena de valor, asegurando que las empresas proveedoras y sus representantes cumplan con la normativa vigente y alineen sus prácticas a nuestros estándares en materia de seguridad e higiene laboral, ambiente e integridad.

Para ello, contamos con herramientas y procesos específicos que fortalecen la transparencia, el cumplimiento y la mejora continua en la relación con nuestros socios estratégicos.

## Integridad y Compliance

### Código de Ética y Conducta

Aplicable a accionistas, directivos, colaboradores y terceros que trabajan para la empresa. Establece las pautas de comportamiento profesional y personal para todas las personas vinculados a EFESA, promoviendo prácticas transparentes, responsables y alineadas con nuestros valores corporativos.

Para garantizar la transparencia desde el primer contacto, el proceso de alta requiere la presentación de una declaración jurada obligatoria. Esta incluye un cuestionario específico sobre el cumplimiento de la Ley 27.401 (Responsabilidad Penal Empresaria) y la firma de adhesión expresa a nuestro Código de Ética y Conducta.

## Condiciones de Seguridad, Salud, y Ambiente

### Seguridad, Higiene y Medio Ambiente

Requisitos para ingreso de contratistas y proveedores al Parque Solar Los Llanos y la Política de Inducción en Higiene y Seguridad en el Trabajo, incluyendo las obligaciones en materia de seguridad, higiene, la protección de la salud del personal y terceros, la prevención de accidentes y el cuidado del ambiente.

### Procedimiento de Evaluación de Proveedores críticos

En el marco de nuestro SGA, realizamos anualmente una evaluación a los proveedores que suministran productos o servicios que pueden afectar potencialmente la calidad de nuestros procesos y del ambiente. Monitoreamos su desempeño en aspectos clave, tales como:

- Calidad del bien o servicio.
- Cumplimiento de normativa ambiental y de seguridad aplicable.
- Posesión de un Sistema de Gestión Ambiental implementado o certificado.
- Identificación de aspectos e impactos ambientales derivados de su tarea.
- Implementación de gestión de residuos.
- Disponibilidad de Hojas de Datos de Seguridad (MSDS) de los productos utilizados.
- Registro y gestión de incidentes (ej. derrames o pérdidas).

La finalidad de este proceso es asegurarnos de trabajar con proveedores que se adhieran a nuestra filosofía empresarial y principios, facilitando el logro de nuestra misión de negocio y generando relaciones sólidas, éticas y de largo plazo.

# COMPROMISO TRIPLE IMPACTO

## Empresa



## Certificada

Somos una **Empresa B Certificada™** desde el año 2020, reafirmando el compromiso permanente de pensar y gestionar nuestro negocio con foco en el triple impacto, integrando el bienestar del ambiente y el de las comunidades donde operamos. Es el marco que orienta cómo tomamos decisiones estratégicas, cómo elegimos a nuestros aliados, y cómo medimos el éxito

Las Empresas B son compañías que cumplen con estándares transversales verificados en materia ESG – prácticas sociales, ambientales, de gobernanza y responsabilidad corporativa, certificadas por B Lab™.

La certificación exige que el impacto positivo esté incorporado en el ADN del negocio, como parte central de la propuesta de valor, tal como el modelo de negocio de EFESA, intencionalmente diseñado desde su concepción para generar un impacto positivo en el ambiente y la comunidad.

Durante 2025, avanzamos en la adecuación progresiva a los nuevos estándares globales de B Lab, que elevan las exigencias en materia de gobernanza, acción climática, derechos humanos, justicia, equidad, diversidad e inclusión (JEDI), trabajo justo y gestión ambiental con enfoque en circularidad.

## EVOLUCIÓN DEL PUNTAJE

### 2020

Certificación inicial: 80,4 puntos.

### 2023

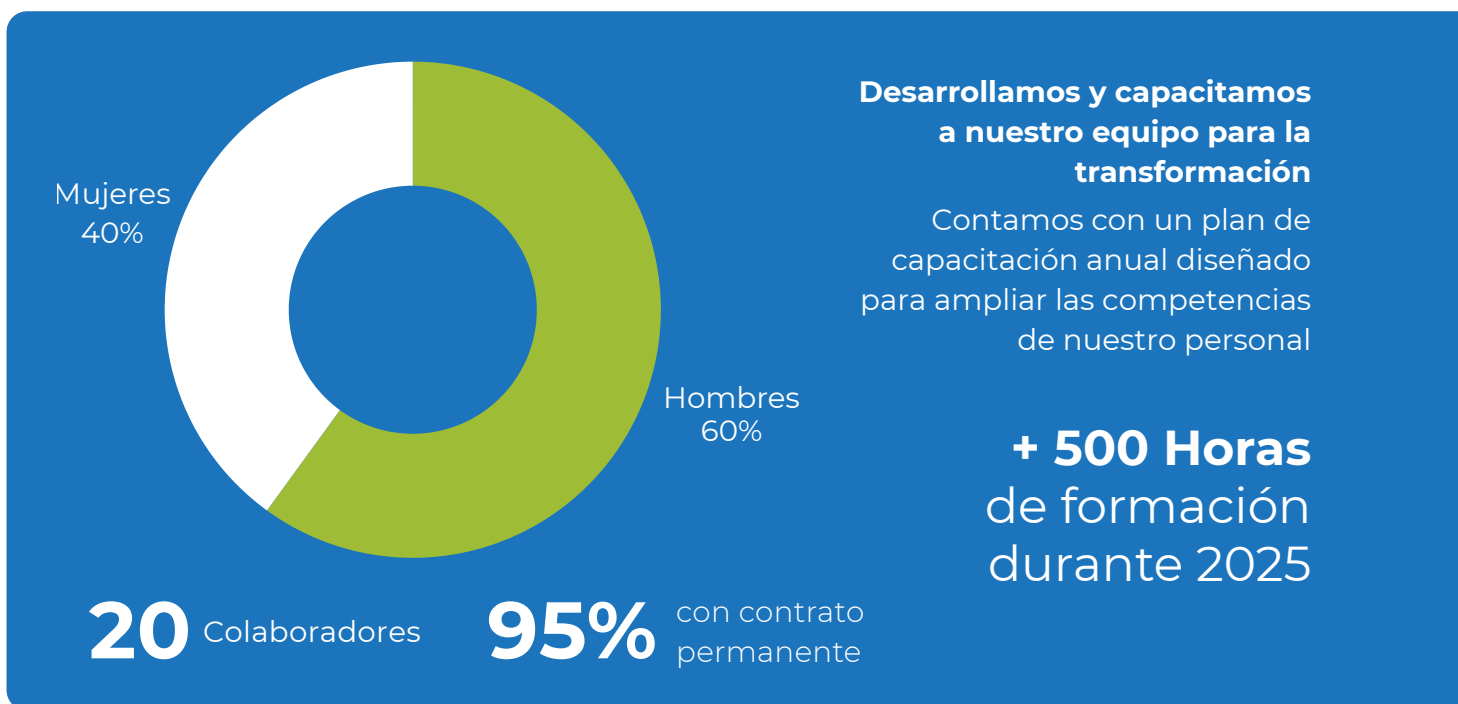
Recertificación: 99,8 puntos  
(+24% de crecimiento entre periodos).

### 2027

Próxima recertificación bajo los nuevos estándares de B Lab.

# EL VALOR DE NUESTRO EQUIPO

Creemos que el crecimiento de la empresa debe ir de la mano con el crecimiento personal y profesional de nuestro equipo. Es por eso que promovemos oportunidades de desarrollo e impulsamos el aprendizaje continuo, preparando a nuestro equipo para los cambios y desafíos que el contexto nos presenta.



**EFESA** está liderada por una mujer como Gerente General y, actualmente, el **40%** de nuestro equipo está compuesto por mujeres.

## PROGRAMA VUELTA AL COLE

Otorgamos becas de estudio y acompañamiento a aquellos colaboradores que no han finalizado sus estudios secundarios y desean hacerlo.

→ Octubre 2025 **1er egresada** del programa

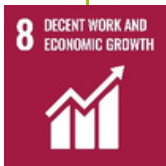
# NUESTRA HUELLA EN LA COMUNIDAD

En EFESA reafirmamos nuestro compromiso con el desarrollo sostenible, entendiendo que nuestro rol trasciende la generación de energía renovable. Es por eso que impulsamos acciones concretas que generan un impacto positivo directo y medible en nuestra comunidad local, fortaleciendo el vínculo entre nuestra operación y el entorno que nos rodea.



## IMPACTO EN RED ELÉCTRICA LOCAL

Gracias a la puesta en marcha del proyecto, se reforzó la red eléctrica en Chamental, aportando mayor estabilidad y calidad del servicio para los vecinos.



## GENERACIÓN DE EMPLEO LOCAL

La construcción del Parque Solar requirió más de 130 empleos en su etapa de obra, impulsando la formación de recursos humanos especializados. Actualmente, sostenemos 20 puestos de empleo directo para la gestión operativa del proyecto.



## APOYO A LA ESCUELA N° 319 “MAIPÚ” DE CHAMICAL

Durante 2025 llevamos adelante diversas acciones orientadas a aportar a la equidad educativa de los alumnos de la escuela rural N°319. Impulsamos una campaña de donación de libros y entregamos kits escolares completos con mochilas, buscando garantizar que todos los niños cuenten con las herramientas necesarias para aprender en igualdad de condiciones. Asimismo, para fortalecer nuestro vínculo con la escuela, acompañamos a los alumnos y al cuerpo docente con presentes por el Día del Niño y Navidad.

Mirando hacia el futuro, nuestro objetivo para 2026 es generar y consolidar nuevos lazos con la comunidad local, manteniendo firme nuestro propósito de generar valor para la misma.

# CADENA DE VALOR

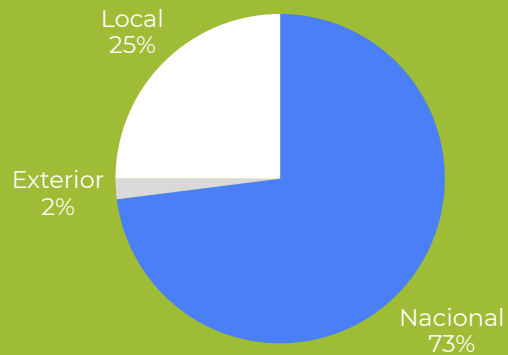
Nuestra cadena de suministro es un motor fundamental para la operación del Parque Solar Los Llanos. Durante 2025, nuestra nómina alcanzó los 562 proveedores totales, de los cuales 53 fueron incorporados durante este último año.

De nuestra base de proveedores activos, más del 72% corresponde a empresas nacionales (principalmente de CABA, Buenos Aires y Santa Fe), y un 25% a empresas locales radicadas en la provincia La Rioja, y el restante corresponde a proveedores del exterior.

## DISTRIBUCIÓN GEOGRÁFICA DE PROVEEDORES

**562**  
proveedores  
activos

**53**  
incorporados  
en 2025



\* Consideramos proveedores "locales" a las empresas radicadas en la provincia de La Rioja, "nacionales" a las del resto del territorio argentino, y "exterior" a nuestros proveedores internacionales.

En 2025 generamos más de 1000 órdenes de compra por alrededor de \$ 700 millones, donde el monto de compra corresponde aproximadamente un 58% a proveedores nacionales y locales, y un 41% a extranjeros.

Es importante destacar que nuestras principales compras a proveedores extranjeros corresponden a insumos tecnológicos específicos de los equipos principales de generación de energía solar, todas ellas tecnologías que aún no se han desarrollado en Argentina.

### Impulso local y sostenibilidad

El proceso de abastecimiento no solo asegura la continuidad operativa de nuestra empresa, sino que también funciona como un motor de impulso local. Priorizamos a las empresas nacionales y a los proveedores locales ubicados en los alrededores de nuestro parque solar, siempre que la especificidad técnica lo permite.

Además, en nuestras decisiones de compra valoramos especialmente a aquellos proveedores que cuenten con certificaciones reconocidas que respalden de manera documentada sus prácticas sostenibles.





# DESEMPEÑO ECONÓMICO

En 2025, los ingresos por ventas se mantuvieron en niveles similares a los de 2024. El mayor volumen de energía generada (medido en MW) permitió compensar la disminución en el precio del MWh en los contratos PPA vigentes durante el período. Los ingresos totales, expresados en moneda homogénea a diciembre de 2025, alcanzaron ARS 3.957 millones.

El EBITDA del ejercicio 2025 —resultado operativo antes de intereses, impuestos, depreciaciones y amortizaciones— se ubicó en un 64%, reflejando una sólida capacidad de generación de resultados operativos.

Como resultado del ejercicio, la compañía registró una ganancia económica; sin embargo, esta fue inferior a la del año anterior, debido principalmente al incremento en los costos de explotación y a una mayor carga fiscal asociada al Impuesto a las Ganancias.

EFESA es una empresa de capitales 100% privados, no recibimos ningún tipo de subvención, premios, exenciones, asistencias, ni incentivos financieros, ni otros beneficios financieros proporcionados por algún gobierno.



# GOBERNANZA

## CORPORATIVA Y ÉTICA

En EFESA adoptamos un modelo de gobierno que garantiza una gestión eficiente, sostenible y transparente. Nuestro enfoque se basa en una clara separación de funciones entre los órganos de decisión, ejecución y control, asegurando que cada paso de nuestra operación refleje nuestro compromiso con el desarrollo sostenible.

### ESTRUCTURA DE GOBIERNO Y TOMA DE DECISIONES

Las decisiones estratégicas son tomadas por el Directorio, mientras que la ejecución operativa es liderada por la Gerencia General, contando con el control adicional de procesos clave por parte de auditorías externas.

#### 01

##### ASAMBLEA GENERAL DE ACCIONISTAS

Es el órgano supremo de decisión. Integrada por Inverclub S.A., Correón S.A. y Da Silvano S.A., es responsable de aprobar utilidades, estados contables y designar al Directorio.

#### 02

##### DIRECTORIO

Responsable de la dirección estratégica y la supervisión general del negocio. Su composición incluye Presidente, Vicepresidente, dos Directores Titulares y dos suplentes, y un Síndico Titular y un suplente.

#### 03

##### GERENCIA GENERAL

Ejecuta las estrategias y lineamientos definidos por el Directorio. Supervisa de manera integral las áreas de producción, finanzas, recursos humanos y sostenibilidad.

#### 04

##### AUDITORÍA EXTERNA

Supervisa los procesos, evalúa los riesgos operativos y financieros. Su objetivo es garantizar la máxima integridad financiera de la organización.

# NUESTRO CÓDIGO DE ÉTICA

El Código de Ética y Conducta (CEC) de EFESA es el elemento central de nuestro Programa de Integridad Corporativo. Su cumplimiento es obligatorio, y establece las guías para orientar las acciones de todas las personas que actúan en representación de EFESA, abarcando accionistas, directivos, colaboradores, y profesionales que trabajan para la empresa, como las relaciones con clientes, proveedores, socios comerciales, comunidades y demás grupos de interés.

Nuestro CEC está alineado con la Ley 27.401 de Responsabilidad Penal Empresaria y con estándares internacionales en materia de derechos humanos, prevención de la corrupción, lucha contra el lavado de activos y sostenibilidad.

## NUESTROS PRINCIPIOS RECTORES

- **Ética e integridad:** Actuar con honestidad y coherencia absoluta entre nuestros valores corporativos y nuestras prácticas empresariales.
- **Legalidad:** Desarrollar todas las actividades en estricto cumplimiento de la legislación vigente.
- **Transparencia:** Comunicar información veraz, clara y confiable a todos los actores involucrados.
- **Respeto por los Derechos Humanos:** Promover un entorno laboral basado en el respeto, la dignidad y la igualdad de oportunidades.
- **Responsabilidad Social y Ambiental:** Operar de manera sostenible, minimizando impactos negativos y aportando al desarrollo comunitario.
- **Seguridad y bienestar:** Garantizar condiciones de trabajo seguras y saludables para todos nuestros colaboradores.
- **Confidencialidad:** Proteger de manera rigurosa la información sensible de la empresa y de sus grupos de interés.

### Nuestra meta 2026 es la evolución de nuestros estándares.

Llevaremos a cabo una revisión integral de nuestro Código de Ética y Conducta para actualizarlo frente a los nuevos desafíos y contextos globales, profundizando nuestra alineación con los más altos estándares internacionales, especialmente en materia de Derechos Humanos y sostenibilidad.

# PRINCIPALES LOGROS 2025



## CERTIFICACIONES



## AMBIENTAL



95,42 %  
Disponibilidad  
de Planta



42.058,87  
MWh EERR  
Generada



-76%  
Huella Carbono  
2021-2025



+31 mil  
VERs  
comercializados

## SOCIAL



40%  
Mujeres  
empleadas



75%  
Mujeres ocupan  
puestos Claves



1er Egresada  
Programa  
Vuelta al Cole

## ECONÓMICO



64%  
EBITDA

## GOBERNANZA



0  
Casos de  
soborno y  
corrupción



0  
Casos de  
vulneración  
de datos



100%  
Contratos  
permanentes



6  
Asambleas  
de  
Accionistas



11  
Reuniones  
de Comité



0  
Denuncias  
y/o quejas -  
Línea Ética

# SIGAMOS AVANZANDO.

Con propósito, con pasión y con impacto para construir una matriz energética más limpia, eficiente y sustentable.

Lo que hacemos solo es posible gracias a nuestra comunidad, nuestros aliados estratégicos y a cada persona que forma parte del equipo EFESA.



[www.efesa.ar](http://www.efesa.ar)    Instagram: @efesa.ar  
administracion@efesa.ar    LinkedIn: /efesa

Para ampliar información, resolver dudas o compartir comentarios y sugerencias relacionadas con este reporte, te invitamos a escribirnos.